



ОПТИМУМ Серверная часть ГИС

Инструкция по установке Серверной части ГИС



Для того чтобы установить Серверную часть ОПТИМУМ ГИС, выполните следующие шаги:

1. Запустите файл установки **BOX_Optimum_GIS_Net_Server_Setup.exe**.

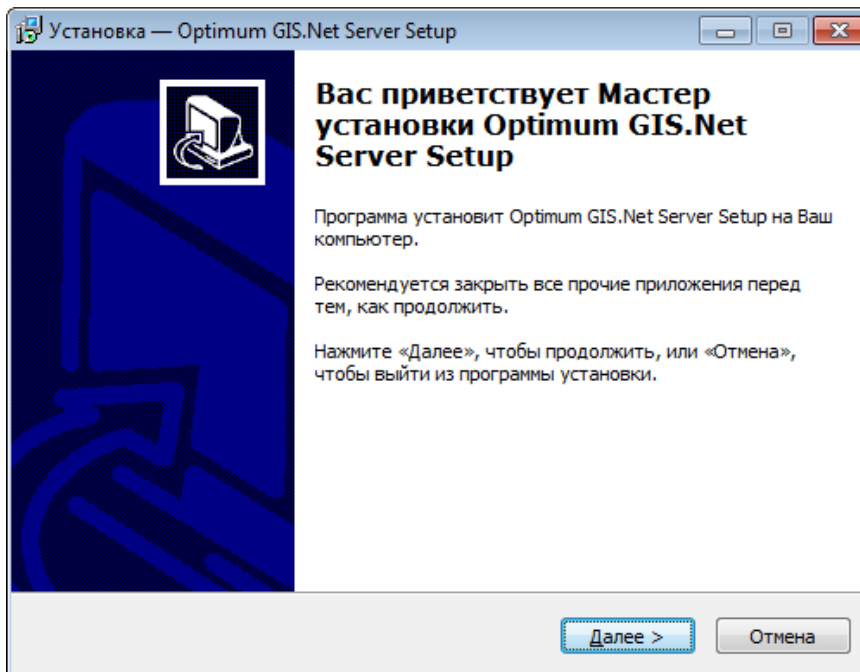


Рисунок 1 – Начало установки

2. Нажмите **Далее**.
3. Определите компоненты, которые Вы хотите установить:
 - a. «Центр лицензирования» - это подсистема, предназначенная для управления списком регистраций модулей программного обеспечения ОПТИМУМ в соответствии с активированными лицензиями.
 - b. «HASP-драйвер для лицензионного ключа» - драйвер HASP-ключа.
 - c. «Пустая база данных» - при выборе этого компонента установка будет сопровождаться развертыванием «каркаса» базы данных (без данных).
 - d. «Загрузить тестовые данные» - при выборе этой опции в развернутую базу данных будут загружены тестовые данные, необходимые для ознакомления с возможностями приложения.

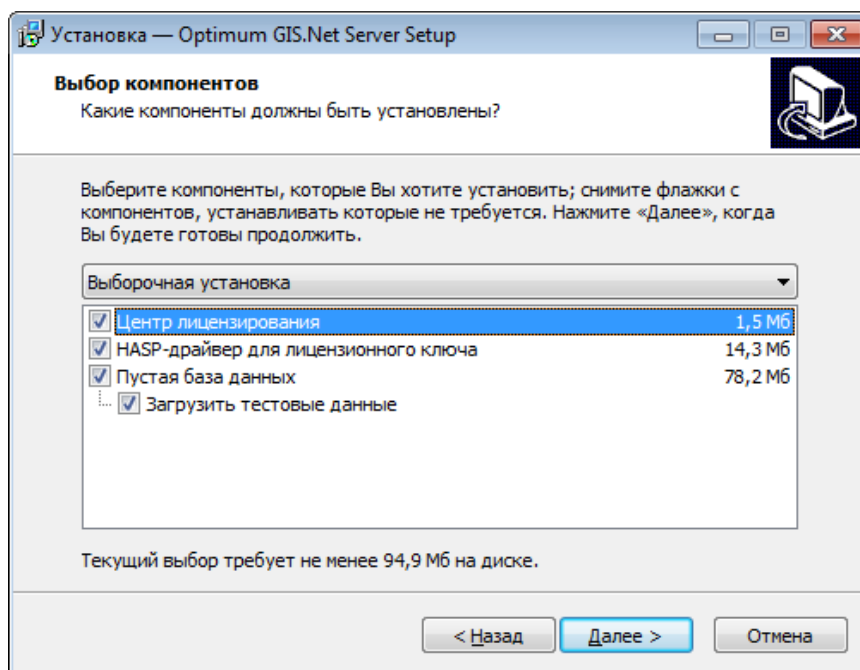



Рисунок 2 – Выбор компонентов для установки

В зависимости от набора необходимых компонентов, выберите один из трех типов установки:

- 1) «Полная установка» - данный тип предполагает установку всех компонентов, перечисленных выше.
- 2) «Компактная установка» - будет установлена Серверная часть и развернута БД с тестовыми данными.
- 3) «Выборочная установка» - позволяет конфигурировать набор устанавливаемых компонентов в произвольном порядке.

Примечание: загрузка тестовых данных может потребовать включение некоторых опций SQL-сервера. Если в момент установки эти опции отключены, то появится запрос на их включение. Без включения этих опций загрузка тестовых данных невозможна.

 **Важно!** SQL_сервер должен быть установлен локально. Пользователь, под которым производится подключение к SQL-серверу, должен обладать правами на восстановление базы данных из архивной копии и, если потребуется, на изменение опций SQL-сервера.

После выбора компонентов для установки нажмите **Далее**.

4. Проверьте выбранный тип установки и перечень компонентов. Нажмите **Установить**.

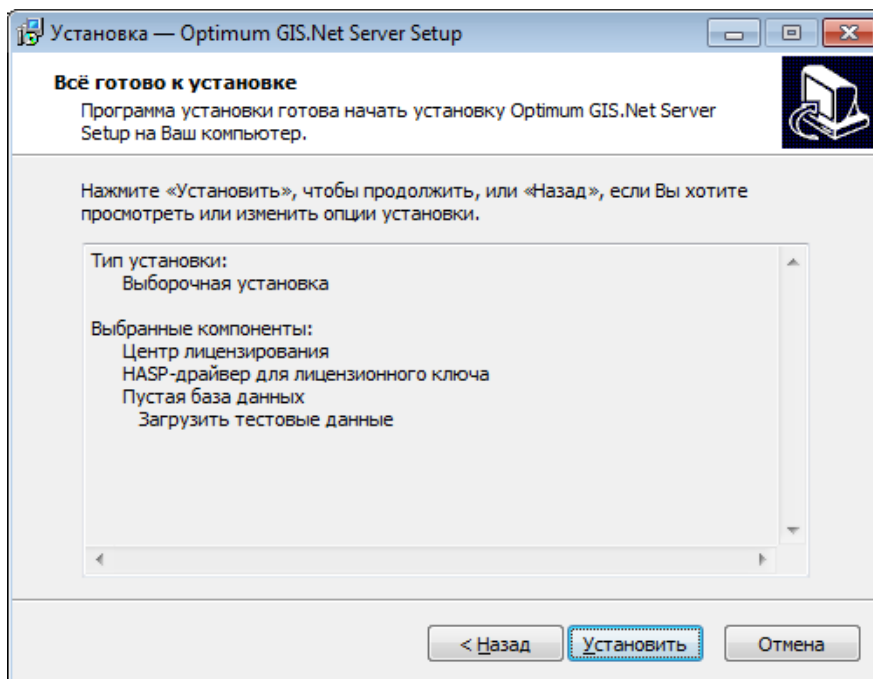


Рисунок 3 – Подтверждение запуска установки

5. Выберите директорию для обмена данными, если была выбрана опция «Загрузить тестовые данные». В выбранной директории будет создана папка «OptimumGISBox_Exchange», которая будет использоваться при стандартной процедуре интеграции через текстовые файлы обмена. Нажмите **ОК**.

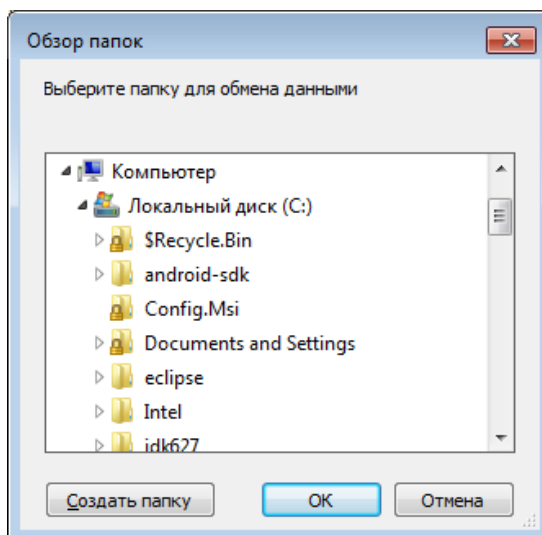


Рисунок 4 – Выбор директории для обмена данными

Будет запущен процесс установки.

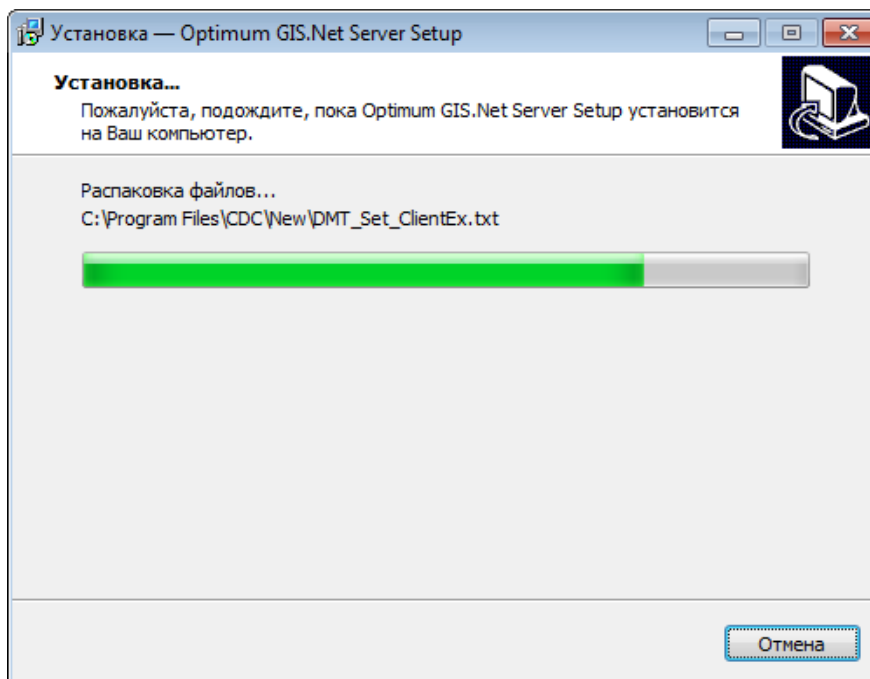


Рисунок 5 – Процесс установки

6. В случае если для установки был выбран компонент «Пустая база данных», на экране появится окно **Развертывание БД Оптимум ГИС**.

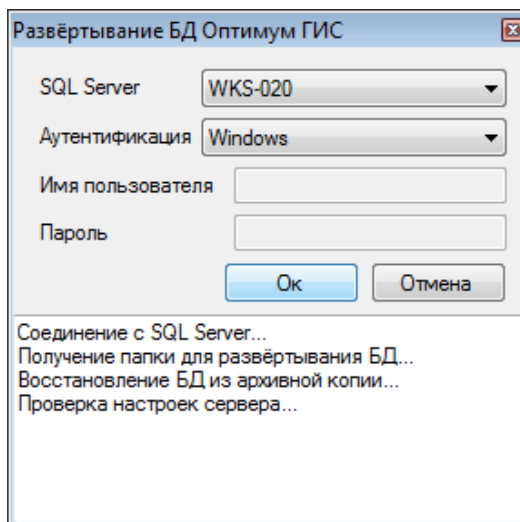


Рисунок 6 – Окно **Развертывание БД Оптимум ГИС**

В данном окне выберите тип аутентификации для подключения к локальному SQL-серверу. При SQL-аутентификации введите имя пользователя и пароль, и нажмите **Ок**.

Примечание: разворачиваемой БД присваивается имя OptimumGISBox. В случае если на локальном SQL-сервере уже размещена база данных с таким наименованием, то она будет удалена и замещена разворачиваемой БД.



По окончании процесса развертывания БД на экране появится информационное окно:

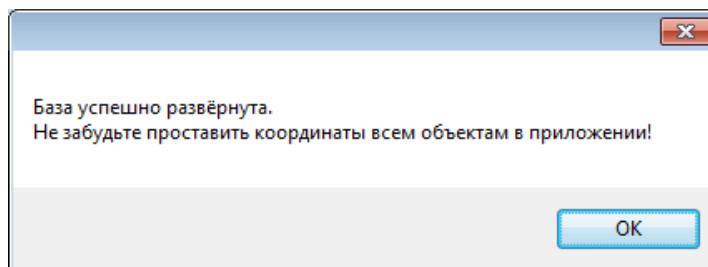


Рисунок 7 – Сообщение об успешном завершении процесса развертывания БД

Нажмите **ОК**.

7. Для завершения установки нажмите **Завершить**.

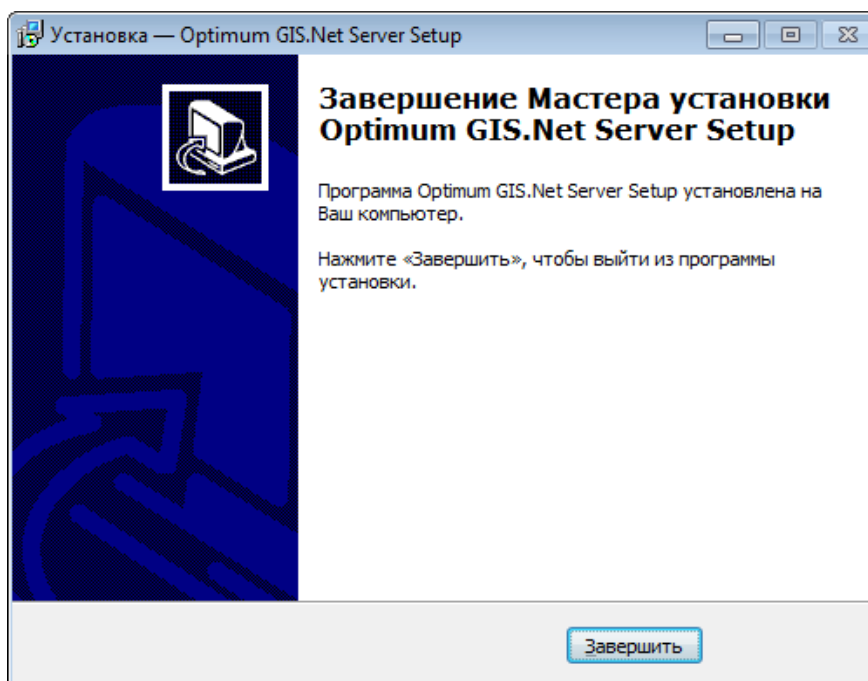



Рисунок 8 – Завершение процесса установки

 **Важно!** Не рекомендуется устанавливать на одну машину Серверную и Клиентскую части ОПТИМУМ ГИС.