



ОПТИМУМ Клиентская часть ГИС

## **Инструкция по установке Клиентской части ГИС**



## 1 Установка

Для того чтобы установить Клиентскую часть ОПТИМУМ ГИС, выполните следующие шаги:

1. Запустите файл установки **BOX\_Optimum\_GIS\_Net\_Client\_Setup.exe**.

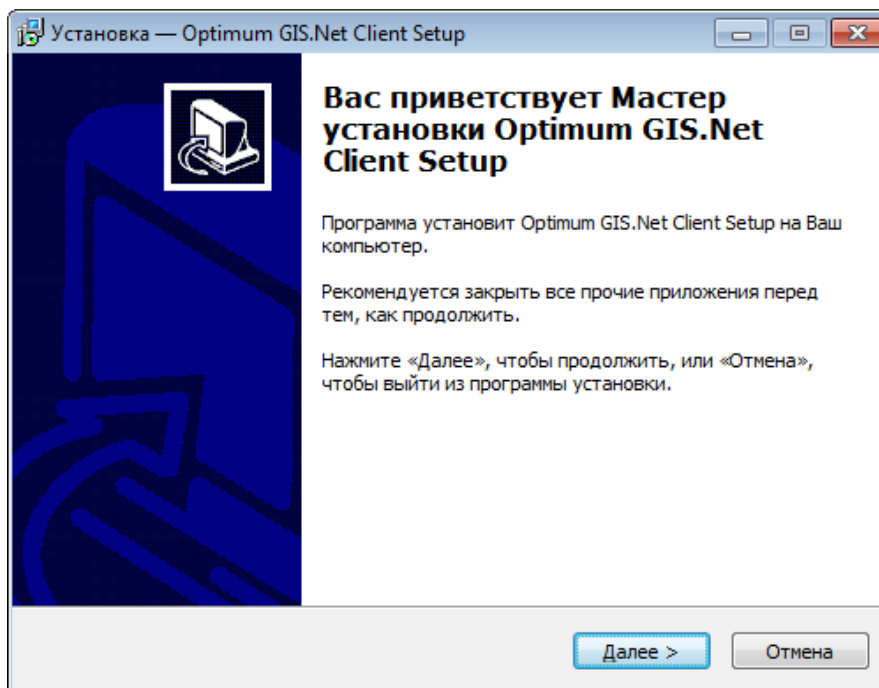


Рисунок 1 – Начало установки

2. Нажмите **Далее**.
3. Выберите директорию установки приложения, где будет размещен файл запуска Системы и прочие служебные файлы, с помощью кнопки **Обзор** и нажмите **Далее**.

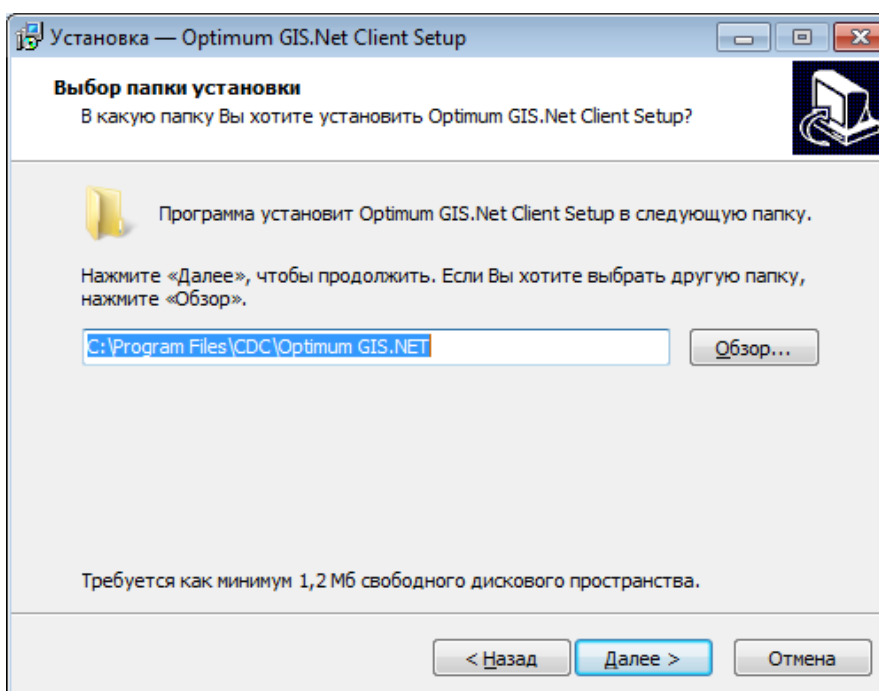




Рисунок 2 – Выбор рабочей директории приложения

4. Определите компоненты, которые Вы хотите установить:
  - a. «Приложение Optimum GIS.NET» - приложение ОПТИМУМ ГИС.
  - b. «Компонент карты GWX от компании ИНГИТ» - программный компонент, предназначенный для встраивания электронных карт в приложение.
  - c. «HASP-драйвер для лицензионного ключа GWX» - драйвер для HASP-ключа компонента карты GWX.

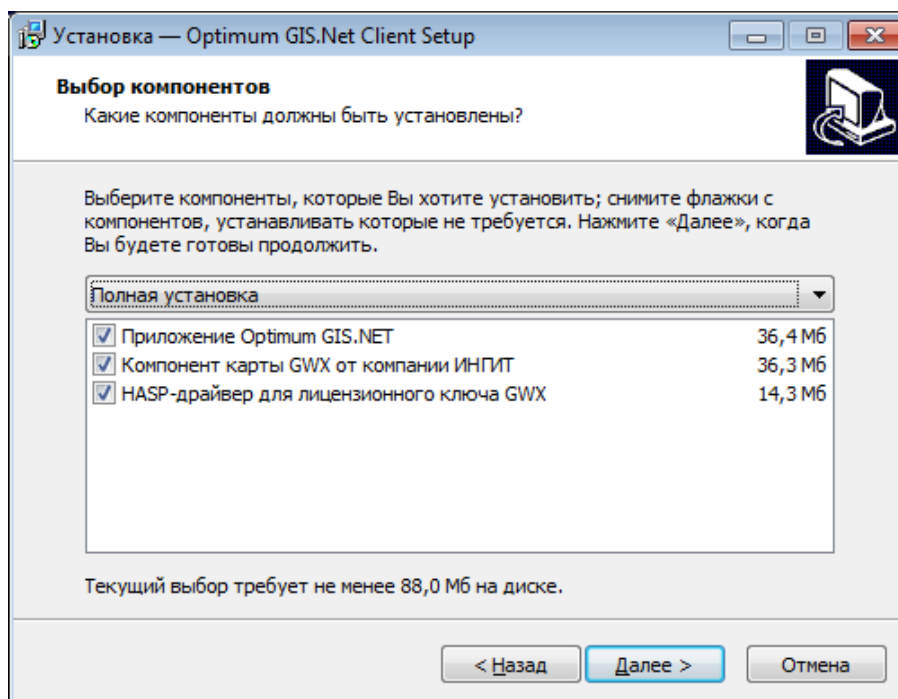


Рисунок 3 – Выбор компонентов для установки

В зависимости от набора необходимых компонентов, выберите один из трех типов установки:

- 1) «Полная установка» - данный тип предполагает установку всех компонентов, перечисленных выше.
- 2) «Компактная установка» - будет установлено только приложение ОПТИМУМ ГИС.
- 3) «Выборочная установка» - позволяет конфигурировать набор устанавливаемых компонентов в произвольном порядке.

После выбора компонентов для установки нажмите **Далее**.

5. Выберите папку в меню **Пуск**, в которую будут помещены ярлыки приложения и нажмите **Далее**.

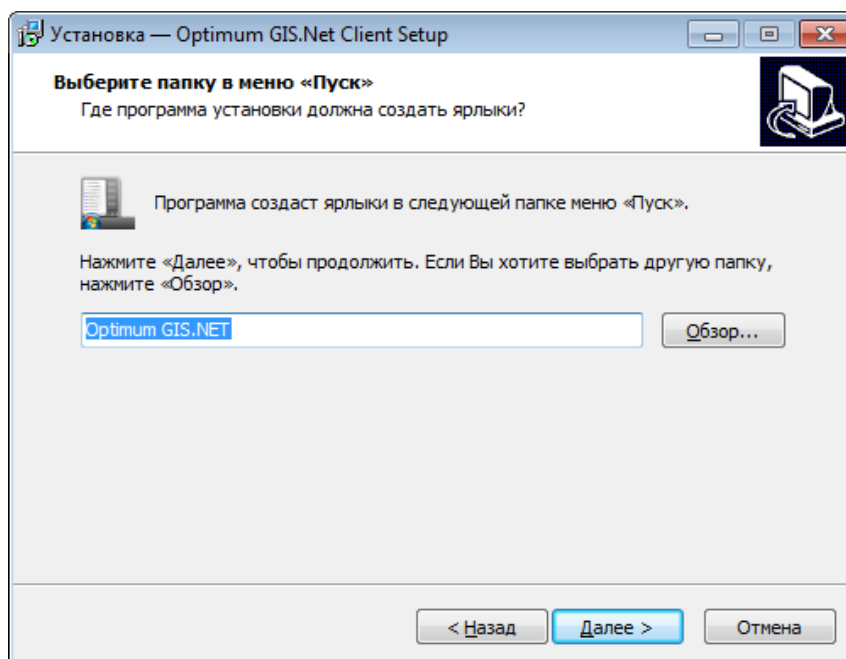


Рисунок 4 – Выбор папки для размещения ярлыков приложения

6. Проверьте параметры установки и нажмите **Установить**.

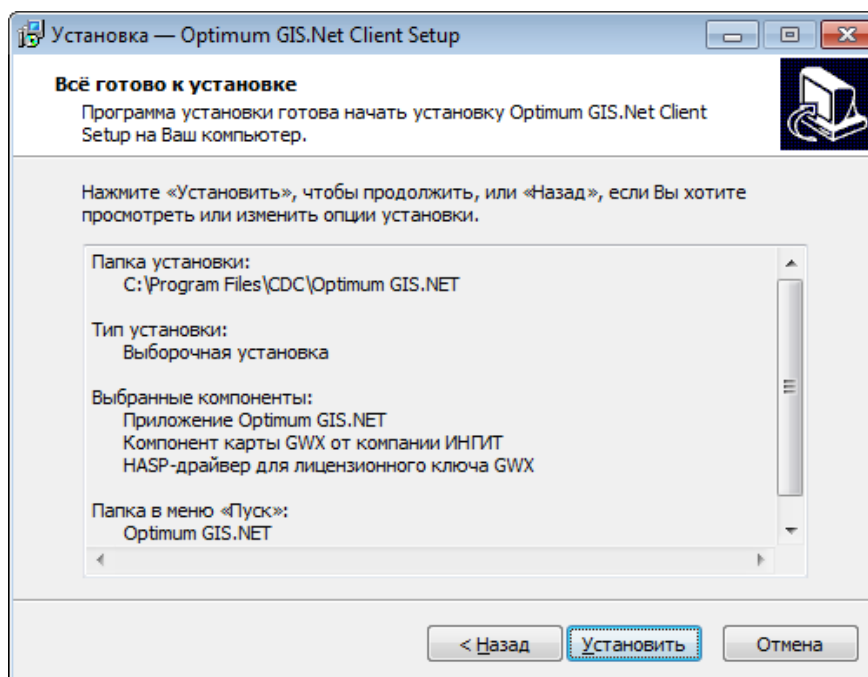


Рисунок 5 – Запуск установки программы

Будет запущен процесс установки.

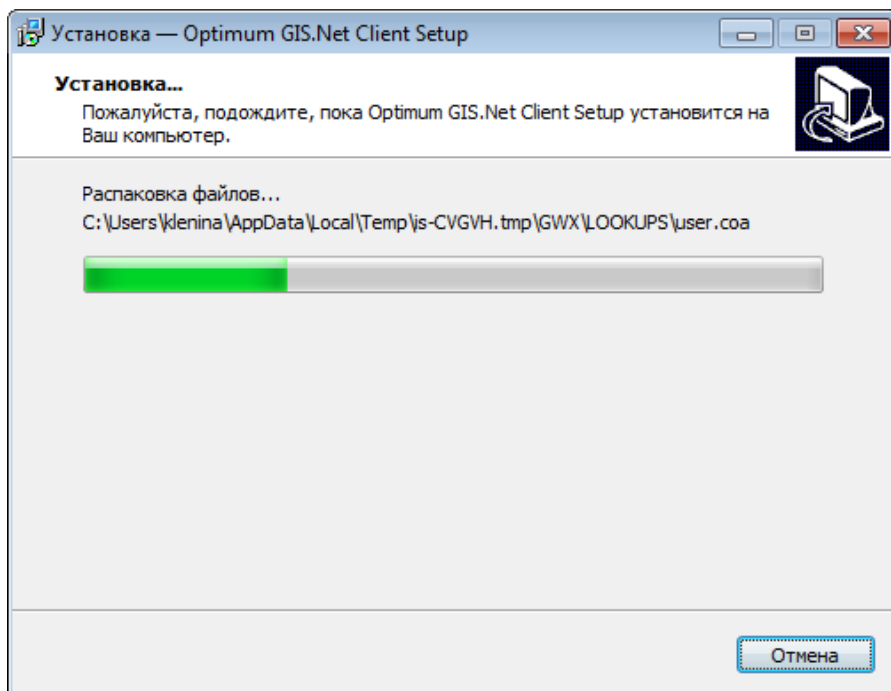


Рисунок 6 – Процесс установки

7. Завершите установку, нажав **Завершить**.

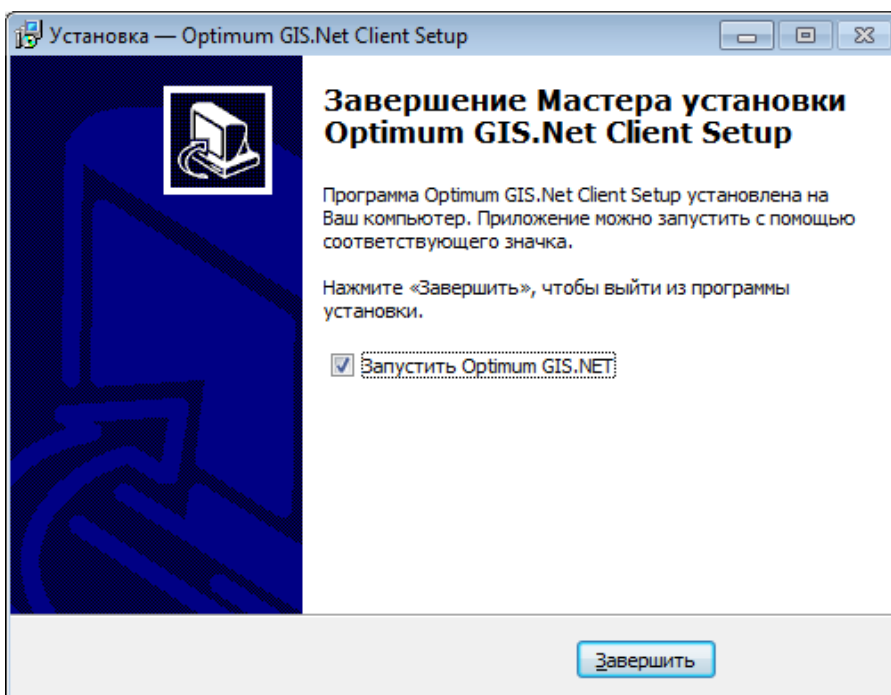



Рисунок 7 – Завершение установки

 **Важно!** Не рекомендуется устанавливать на одну машину Серверную и Клиентскую части ОПТИМУМ ГИС.



По окончании процесса установки приложения необходимо указать параметры подключения к БД и выполнить настройку работы с картой.

*Примечание: для работы приложения требуется установка .NET Framework 4.0.*

## 2 Настройка

Первоначальная настройка заключается в:

1. Подключении к базе данных.
2. Подключении карты.

### 2.1 Настройка подключения к БД

Для того чтобы настроить подключение к БД:

1. В открывшемся окне конфигуратора параметров соединения с БД введите данные для подключения:
  - a. **Сервер** – имя сервера, на котором размещена база данных.
  - b. **База данных** – имя базы данных.
  - c. **Использовать Windows-авторизацию** – флаг установки режима Windows-авторизации, при котором для подключения к БД используются логин/пароль учетной записи пользователя в Windows.
  - d. **Пользователь** – имя пользователя.
  - e. **Пароль**.
  - f. **Сохранять файлы отчетов** – флаг включения режима сохранения файлов отчетов.
  - g. **Режим отладки** – флаг включения режима записи вызовов БД в файл лога (файл Manager.log в рабочей директории приложения).

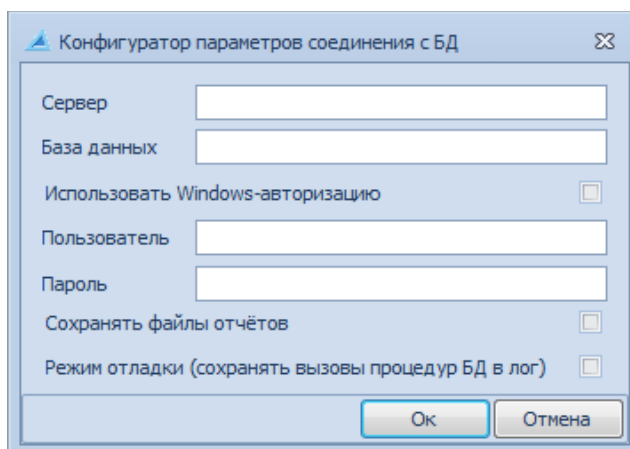


Рисунок 8 – Окно конфигуратора параметров соединения с БД

2. Нажмите на кнопку **Ок**.  
Откроется окно входа в приложение.

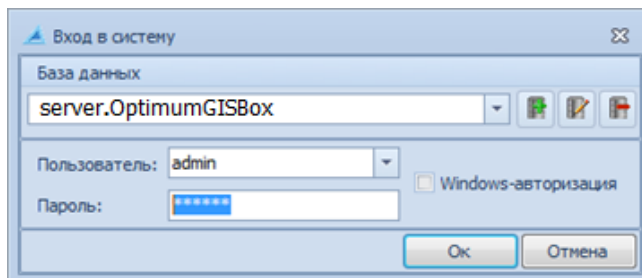




Рисунок – Окно входа в приложение

## 2.2 Подключение карты

### 2.2.1 Подключение локальных карт

Для того чтобы установить подключение к картам:

1. Откройте раздел **Параметры** и выберите пункт **Параметры ГИС**.
2. Перейдите на вкладку **Локальные карты**.
3. Нажмите на кнопку  и укажите расположение драйвера карты.
4. Нажмите на кнопку  и выберите директорию, в которой хранятся файлы карт.

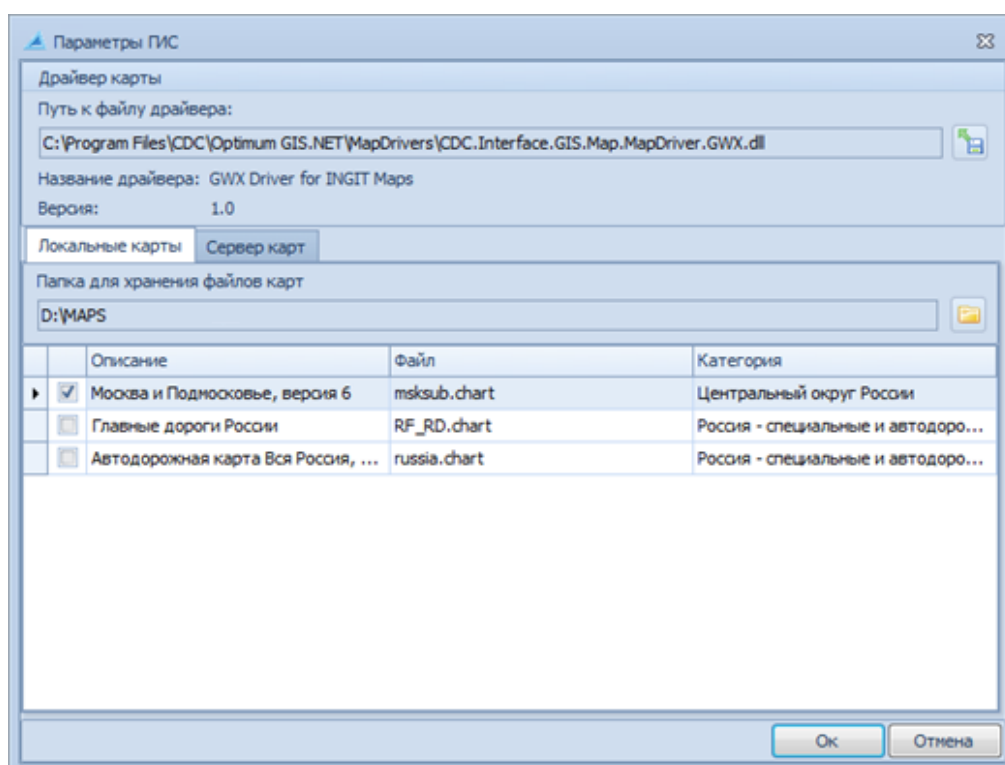


Рисунок – Окно настройки параметров ГИС

5. В списке карт выберите нужные карты.
6. Нажмите на кнопку **Ок**.



Выбранные карты будут готовы к работе.

### 2.2.2 Подключение к серверу карт

Для того чтобы установить подключение к серверу карт:

1. Откройте раздел **Параметры** и выберите пункт **Параметры ГИС**.
2. Перейдите на вкладку **Сервер карт**.

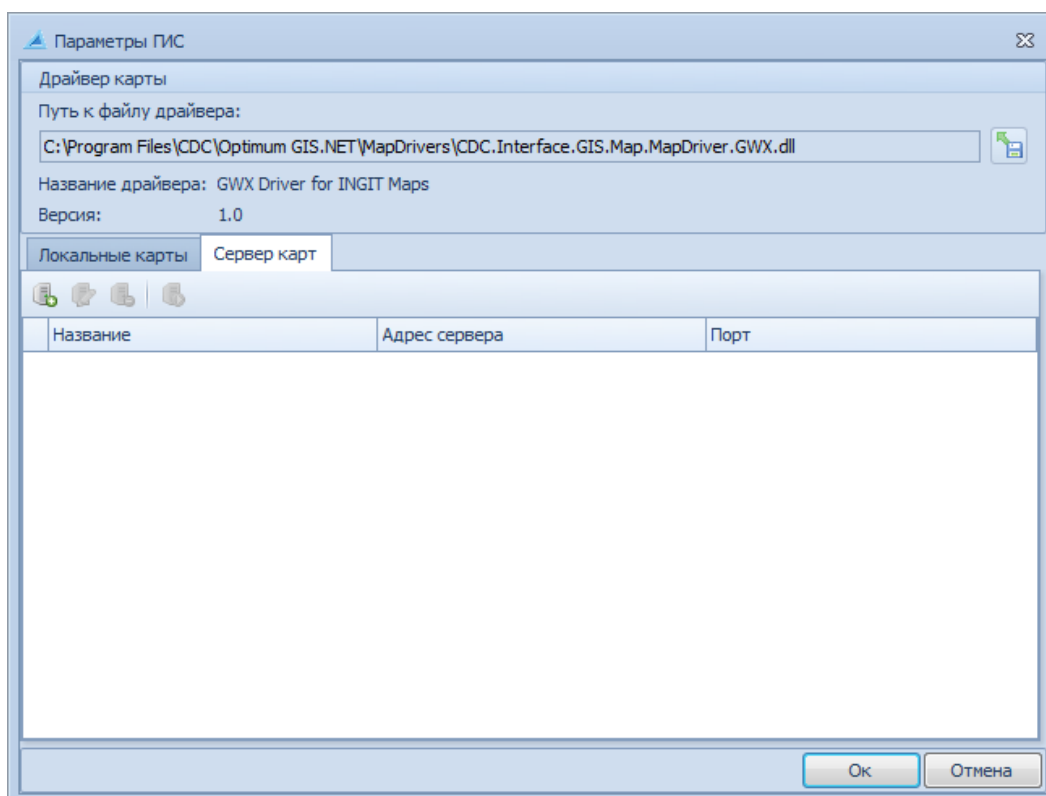



Рисунок – Содержимое вкладки Сервер карт

3. Нажмите на кнопку .
4. Введите параметры подключения:
  - a. **Название** – произвольное наименование сервера.
  - b. **Адрес (имя или IP)** – адрес сервера карт.
  - c. **Порт**.
  - d. **Логин**.
  - e. **Пароль**.



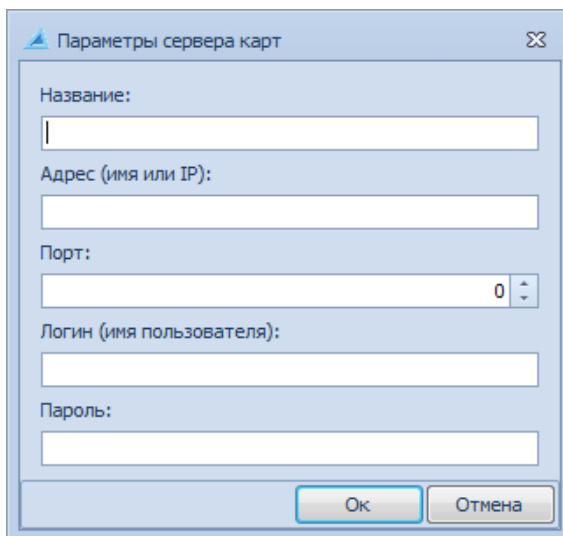



Рисунок – Окно ввода параметров сервера карт

5. Нажмите **Ок**.
6. Далее нажмите на кнопку , для того чтобы получить список карт с сервера.
7. После загрузки карт с сервера откройте список и отметьте карты, которые Вы хотите использовать.

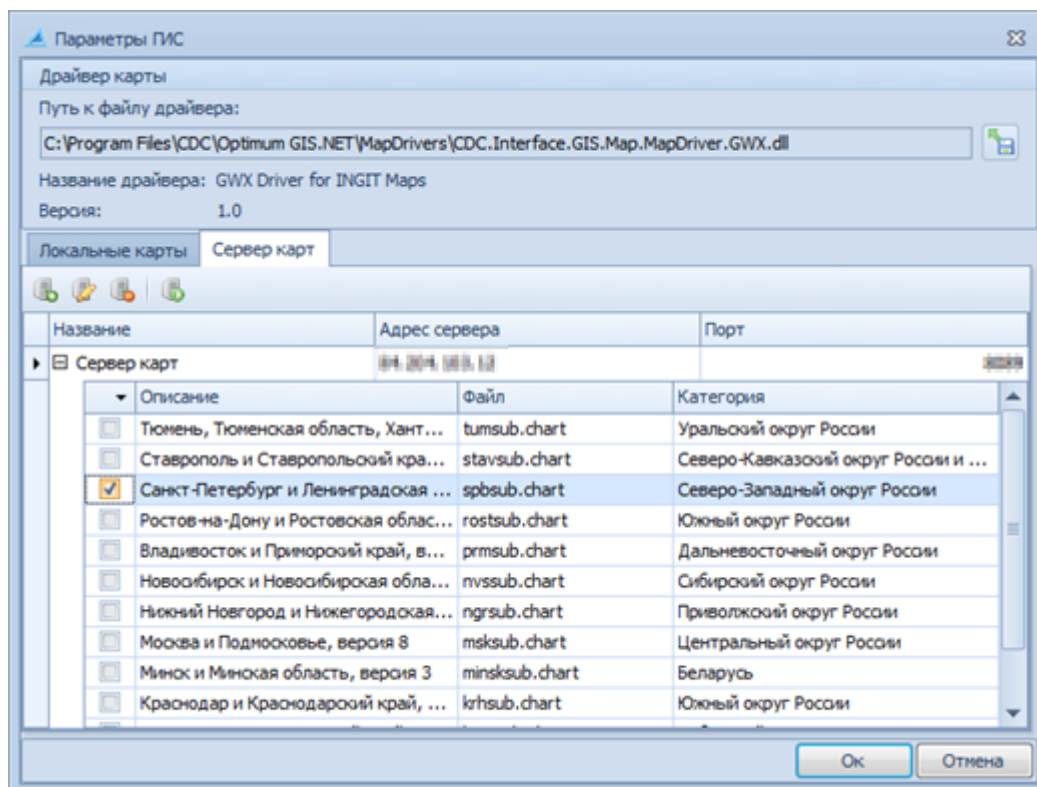




Рисунок – Выбор карт

8. Нажмите **Ок**.  
 Отмеченные карты будут готовы к работе.  
 Для редактирования подключения к серверу карт пользуйтесь кнопкой .  
 Для удаления подключения – кнопкой .